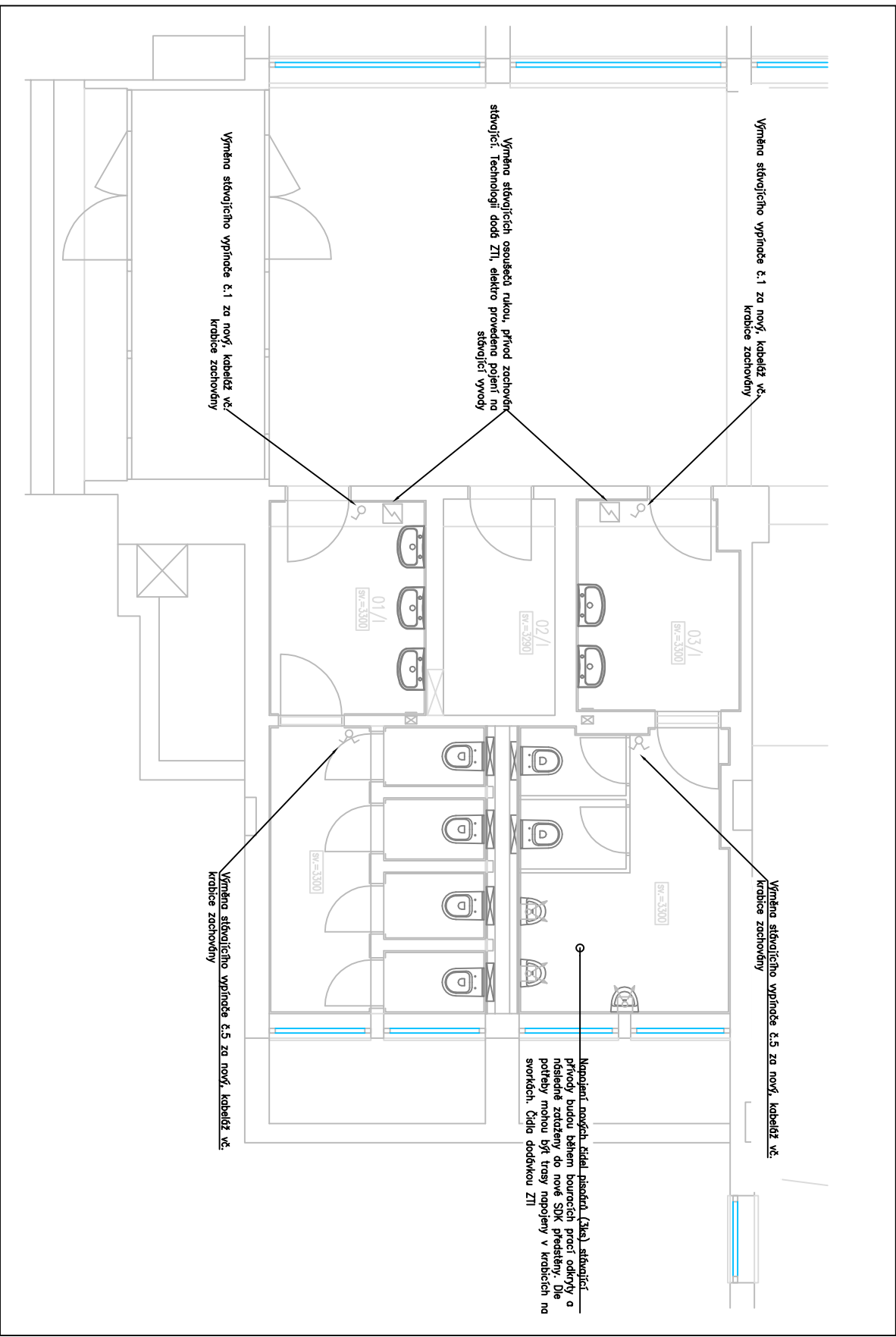
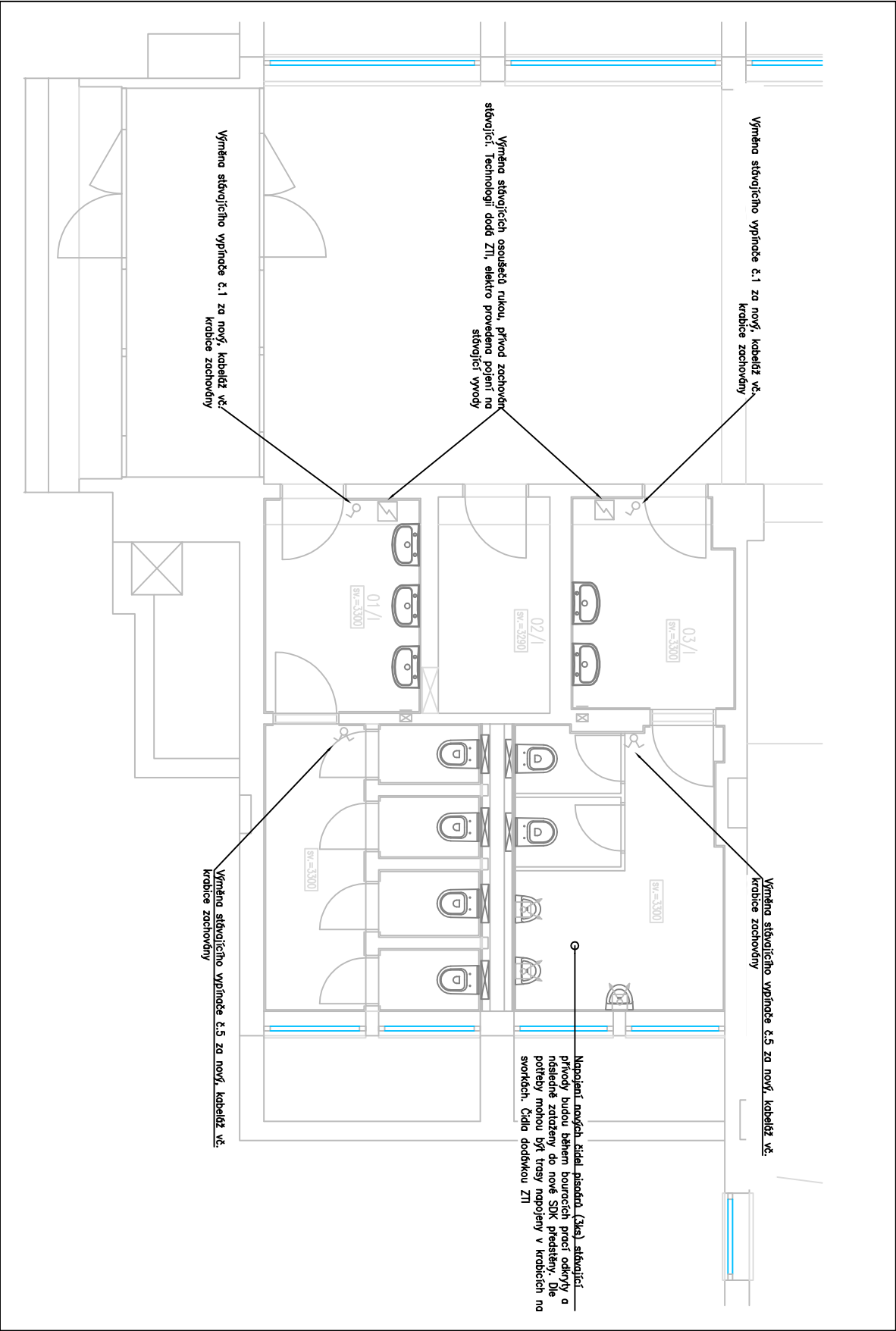


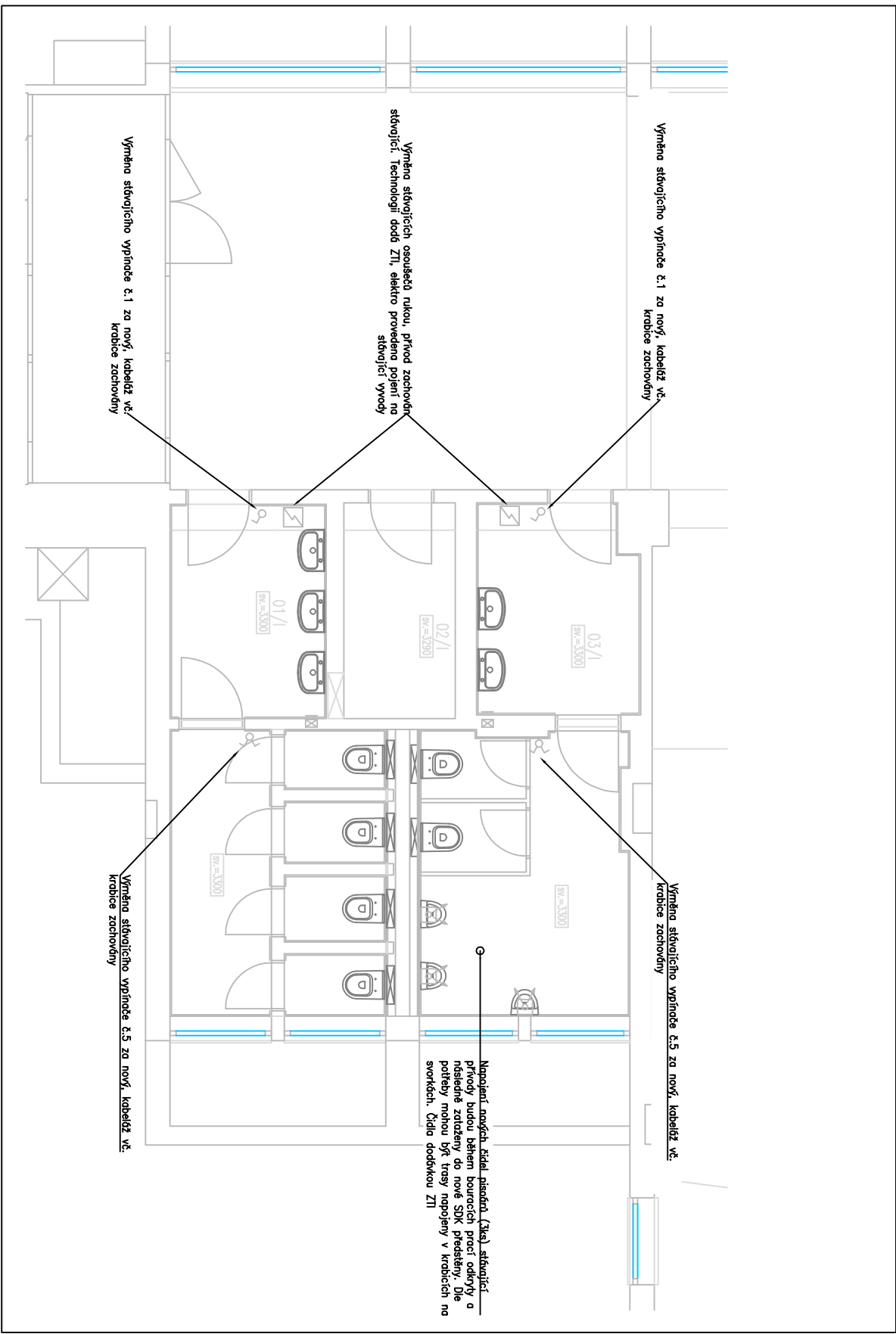
1.NP  
BUDOVA I.



1.NP  
BUDOVA II.



1.NP  
BUDOVA III.



Pozn. SL:

- Úprava stávkové elektronizace dotčených prostor při využití stávkových silových rozvodů. Předpokládá se emaximalizace využití stávkových rozvodů
- Nové tras ybudou napojovány a vedeny v elinšt. ištích s povrchovou montáží. Stávkové měněné prvky budou nahrazeny 1:1 novými v rozsahu dle PD– Úprava rozvodů nn nepředpokládá
- Funkčnost okružní mimo dotčený prostor nebude po provedených stavebních procesech nijak omezena

OCHRANA PŘED ÚRAZEM ELEKTRIKY  
PROUDBY DLE ČSN 33 2000-4-41 a d 2  
ZBYTČ. ČÁSTI: OCHRANA IZOLACI, OCHRANA KRYTÍ NEBO PŘEDZÁKLAM,  
OCHRANA ZÁBRANOU, OCHRANA POLOHOU, OCHRANA  
DOPLNKOVOU IZOLACI  
NEZBYTČ. ČÁSTI: AUTOMATICKÉ ODPOJENÍ OD ZDROJE  
DOPLNĚNÁ – PROUDOVÝM OCHRANĚM  
– OCHRANNÝM POSPOJOVÁNÍM

±0 = ..... (BPV)

Tato dokumentace je důležitým  
vlastnictvím ABCD Studio, s.r.o.  
AUTORIZACE:

Č. ZAKÁZKY: 21-029  
DATUM: 31/05/2022  
MĚŘÍTKO: 1:75  
FORMÁT: A2  
GENERÁLNÍ PROJEKTANT:

PARÉ:

Ing. Pavel HROCH	ABCD Studio, s.r.o., Pátkova 9/10/11a 190 00 Praha 9, Tel: +420 606 475 474
Ing. Pavel HROCH	ABCD Studio, s.r.o., Pátkova 9/10/11a 190 00 Praha 9, Tel: +420 606 475 474
Ing. Karel KREPSA	VEDOUcí PROJEKTANT ČÁSTI:
Ing. Leoš KAŇKA	VYPRACOVAL:

INVESTOR:	ČESKÁ ZEMĚDĚLSKÁ UNIVERZITA V PRAZE Kamýcká 129, 165 21 Praha 6 - Suchbátol
STUPEŇ:	DOKUMENTACE PRO STAVEBNÍ POVOLENÍ

STAVBA:	STAVEBNÍ ÚPRAVY TOALET HLAVNÍ BUDOVY TĚ ČZU KAMÝČKÁ 129, 165 21 PRAHA 6 - SUCHDOL
ČÁST DOKUMENTACE:	TECHNIKA PROSTŘEDÍ

Č. ČÁSTI:	D.1.4
Č. VÝKRESU:	D.1.4.g.2

- Legenda
- Rozvod č. 230V / 16A, IP20
  - EL. osoušek 230V (dodávka stávkové)
  - Vnitřní jednotka klimatizace (stávkové)
  - Vypínací č. 1: IP20, 10AX
  - Vypínací č. 5: IP20, 10AX
  - Senzor plovákování plováku (dodávka ZTI)
  - (šedá) stávkové prvky
  - (červená) nové prvky